



*PRODUCT OVERVIEW*

*PRODUKTÜBERSICHT*



[aerauliqa.com](https://aerauliqa.com)

## THE COMPANY

**Aerauliqa s.r.l.** is an Italian company fully committed to the development, manufacturing and marketing of ventilation units for residential, commercial, industrial and agricultural applications, certified **ISO 9001:2015**. Our products are conceived, styled, designed, assembled and controlled totally in Italy. Each unit is realised with the industrial precision and manufacturing care which made the **Made in Italy** famous worldwide.

Our **R&D** center includes an internal testing laboratory accredited by TÜV Rheinland according to the IEC operational document OD 2048 (level CTF1) to assure the safety and efficiency standard are duly met. Every unit is **100% verified** and validated during the assembling. Our "Safety Test" label, which is automatically printed for each unit, can only be produced if all of the control parameters are confirmed: all of the data is then collected in an electronic management system, which makes the records available when needed.

The choice of the material and components we use to manufacture our machines is carefully made to assure **top quality** of the product. A wide range of **accessories** is available to complement the fan ranges and make the installation quick and easy. Our **team of experts support** the customers whether selecting a product or being updated about order availability or during commissioning.

Full technical documentation and installation manuals are constantly updated and available on our website **www.aerauliqa.com**

## DAS UNTERNEHMEN

**Aerauliqa s.r.l.** ist ein italienisches Unternehmen, das sich mit der Entwicklung, der Produktion und dem Vertrieb von Lüftungssystemen für Wohnraum, Gewerbe, Industrie und Viehzucht beschäftigt und nach **ISO 9001:2015** zertifiziert ist. Unsere Produkte werden erdacht, stilistisch entworfen, technisch entwickelt, zusammengebaut und getestet, alles in Italien. Jedes Lüftungsgerät wird mit industrieller Präzision und äußerster Sorgfalt hergestellt, die das „**Made in Italy**“ in der ganzen Welt berühmt gemacht hat.

Unser **F&E-Zentrum** verfügt über ein internes Labor, das vom TÜV Rheinland gemäß IEC OD 2048 (Stufe CTF1) akkreditiert ist, um die Einhaltung der aktuellsten Sicherheits- und Effizienzstandards zu gewährleisten. Jedes unserer Lüftungsgeräte wird zu **100 % getestet**: während des Montageprozesses wird das Gerät von einem automatischen Testsystem geprüft und nur nach Erfolg mit einer eindeutigen Seriennummer gekennzeichnet und die Testparameter in unseren Computersystemen gespeichert. Die von uns verwendeten Materialien und Komponenten werden sorgfältig ausgewählt, um die **Produktqualität** zu gewährleisten. Das umfangreiche Zubehör lässt sich perfekt mit den Lüftungsgeräten kombinieren, um maximalen Wohnkomfort zu bieten und die Installationszeit und -kosten zu optimieren. Unser **Expertenteam** unterstützt die Kunden sowohl bei der Produktauswahl als auch bei der Verfügbarkeit von Bestellungen und während der Inbetriebnahme. Die ständig aktualisierte technische Dokumentation und die Installationshandbücher können über unsere Website **www.aerauliqa.com** jederzeit abgerufen werden.



A MEMBER OF  ELTA GROUP

# SINGLE FLOW DECENTRALISED VENTILATION UNITS

## DEZENTRALE WOHNRAUMLÜFTUNG



### ORION

Single point unit with alternate flow and ceramic heat recovery core; airflow up to 60m³/h. Available in 100 and 150 models. EC brushless motor for energy savings. Magnet "coupling/uncoupling" system for ease of maintenance. 5 speeds, automatic management of the inversion time and smart humidity control. Supplied with anti-dust filters, 100% recycled ABS telescopic pipe, external grille and multi-functional infra-red remote controller with LCD display. Modbus interface. Energy consumption class A.

*Dezentrales Wohnraumlüftungsgerät mit Richtungswechsel und Wärmerückgewinnung für Einzelräume; Volumenstrom bis zu 60 m³/h. Verfügbar in Größen 100 und 150. Energiesparender EC-Motor. Einfache Wartung ohne Werkzeug dank Magnetverschluss. 5 Geschwindigkeitsstufen und automatische Auswertung der Be- und Entlüftungszeit; integrierte Feuchte- und Temperatursensoren. Doppelter Staubfilter, komplett mit 100% recyceltes Teleskoprohr, und Außengitter. Infrarot Fernbedienung mit LCD Display. Modbus-Schnittstelle. Effizienzklasse A.*



### CTRL-HO

3,5" full touch-screen colour graphic display panel to control the decentralised ventilation system of ORION 100 and 150 push-pull units. Available functionalities: fan speed selection, boost manual activation, filter reset, synchronisation of the wired units, night mode, free cooling, comfort/efficiency mode selection, humidistat enable/disable, airflow direction, alarms. IP30, 12-30Vdc or 24Vac 50/60Hz. Can control via Modbus up to 8 units.

*3,5"-Farb-Touchscreen-Grafikdisplay zur Steuerung des dezentralen Lüftungssystems der Push-Pull-Geräte ORION 100 und 150. Verfügbare Funktionen: Auswahl der Ventilatorgeschwindigkeit, manuelle Aktivierung der Höchstgeschwindigkeit, Filter-Reset, Synchronisierung der verdrahteten Geräte, Nachtmodus, Free-Cooling, Auswahl des Komfort-/Effizienzmodus, Aktivierung/Deaktivierung des Hygrostats, Luftstromrichtung und Alarmmeldung. IP30, 12-30Vdc oder 24Vac 50/60Hz. Kann über Modbus bis zu 8 Geräte steuern.*



### PULSAR

Single point unit with alternate flow and ceramic heat recovery core; airflow up to 60m³/h. Available in 100 and 150 sizes. EC brushless motor for energy savings. 4-speeds (1 low-noise night speed) and free-cooling mode selectable via infrared remote control. Integrated humidity sensor. 70 seconds inversion time. Supplied with anti-dust filter, 100% recycled ABS telescopic pipe and external grille. Energy consumption class A.

*Dezentrales Wohnraumlüftungsgerät mit Richtungswechsel und Wärmerückgewinnung für Einzelräume; Volumenstrom bis zu 60 m³/h. Verfügbar in Größen 100 und 150. Energiesparender EC-Motor. 4 Geschwindigkeitsstufen (1 geräuscharme Nacht-Geschwindigkeit) und Free-Cooling Modus über Infrarot Fernbedienung wählbar. Integrierte Feuchtesensor. Richtungswechsel alle 70 Sekunden. Komplett mit Staubfilter, 100% recycelte Teleskoprohr und Außengitter. Effizienzklasse A.*



### HR

Single point unit with alternate flow and ceramic heat recovery core; airflow up to 60m³/h. Available in 100 and 150 models. 3 speeds selectable by means of remote controller (CTRL-S on request) or remote switches; 70 seconds inversion time. Supplied with anti-dust filter, 100% recycled ABS telescopic pipe and external grille. Energy consumption class A.

*Dezentrales Wohnraumlüftungsgerät mit Richtungswechsel und Wärmerückgewinnung für Einzelräume; Volumenstrom bis zu 60 m³/h. Verfügbar in Größen 100 und 150. Energiesparender EC-Motor. 3 Geschwindigkeitsstufen durch Fernsteuerung (CTRL-S Zubehör auf Anfrage) oder Schalter. Richtungswechsel alle 70 Sekunden. Komplett mit Staubfilter, 100% recycelte Teleskoprohr und Außengitter. Effizienzklasse A.*



### MX

Single flow dMEV unit (decentralised Mechanical Extract Ventilation), Ø100mm mixed flow type. EC brushless motor for energy saving. Multi-speed for continuous running with constant flow. Complete with LCD display and external buttons to set the different functionalities. Integrated smart timer, humidity control and run-hour monitor. Unit can be wall/panel, ceiling and window mounted.

*Smart-Kleinraumventilator mit Ø100 mm. Mehr-stufiger Dauerbetrieb bei konstanter Volumenstroms-Funktion. Energiesparender EC-Motor. Integrierte LED-Anzeige und externe Steuerungstasten zur einfachen Einstellung der Funktionen. Intelligente Automatiksteuerung durch Feuchtesensor und Nachlaufrelais. Ausgestattet mit Betriebsstundenzähler. Das Gerät kann an der Wand/Platte, an der Decke oder am Fenster montiert werden.*



### EX

Continuous silent running extract ventilation unit, low consumption, available in Ø100mm and Ø150mm. Multi-speeds, with adjustable minimum and intermediate speeds among different settings through dip-switch. EC brushless motor for energy saving. Integrated intelligent humidity control and timer. Unit can be wall/panel, ceiling and window mounted.

*Kleinraumventilator mit kontinuierlichem, leisem Betrieb und geringem Verbrauch, Verfügbar in Größen Ø100 mm und Ø150 mm. Multi-Geschwindigkeiten, einstellbare Mindest- und Zwischengeschwindigkeiten und weitere Einstellungen durch Dip-Schalter. Energiesparender EC-Motor. Intelligente Automatiksteuerung durch Feuchtesensor und Nachlaufrelais. Das Gerät kann an der Wand/Platte, an der Decke oder am Fenster montiert werden.*



## ACCESSORIES ZUBEHÖRE



### KT-DECOR

Front cover with modern and minimalist design made from sheet metal complete with a frame with magnets to be fixed to the frontal support of the fan unit; the decor cover is available in different colours and with luxury coatings.

*Frontabdeckung mit modernem und minimalistischem Design aus Blech, komplett mit Magnetrahmen zur Befestigung an der vorderen Halterung der Ventilatoreinheit; erhältlich in verschiedenen Farben und mit Luxusbeschichtungen.*



### VERT COVER

Front cover in ABS, colour white RAL9010. Top-side vertical air discharge, fitted with manually closing flap. Can be combined with ORION units.

*Frontabdeckung aus ABS, Farbe weiß RAL9010. Vertikaler Luftaustritt an der Oberseite, mit manuell schließbarer Klappe. Kompatibel mit ORION-Geräten.*



### TRM-ISO

External terminal with top sound attenuation performance (sound reduction index Dnew 45dB), designed to attenuate the noise coming from outside and ideal in case of particularly windy conditions, made of aluminium sheet pre-painted RAL9010, provided with soundproof lining, front inspection panel, drip-breaker and removable anti-insect net.

*Externes Terminal mit höchster Schalldämmung (Schalldämmungsindex Dnew 45dB), zur Dämpfung des von außen kommenden Lärms und ideal bei besonders windigen Wetterbedingungen, aus vorlackiertem Aluminiumblech RAL9010, mit schalldichter Verkleidung, Inspektionsplatte, Tropfschutz und abnehmbarem Insektenschutznetz.*

## DOUBLE FLOW DECENTRALISED HEAT RECOVERY UNIT DEZENTRALE KWL MIT WÄRMERÜCKGEWINNUNG



### QR100M

Dual flow decentralised HRU with high efficient counterflow heat exchanger for wall mounting in single room; airflow up to 100m³/h. EC brushless motors for energy saving. Multi-speed operation via remote controller CTRL-M (on request) or 3-speeds selectable via CTRL-S (on request). ISO Coarse 60% (G4) filters supplied; ISO ePM1 60% (F7) filter on request. Energy consumption class A.

*Dezentrales Wandmontage-Lüftungsgerät mit Wärmerückgewinnung für die Be- und Entlüftung von Einzelräumen; Volumenstrom bis zu 100 m³/h. Energiesparende EC-Motoren. Betrieb mit variabler Geschwindigkeit durch externes Potentiometer CTRL-M (auf Anfrage) oder 3-stufig über CTRL-S (auf Anfrage). ISO Coarse 60% (G4) Filter mitgeliefert; ISO ePM1 60% (F7) auf Anfrage. Effizienzklasse A.*



# CENTRALISED HEAT RECOVERY UNITS ZENTRALE KWL MIT WÄRMERÜCKGEWINNUNG



## QR120EP

Dual flow slim-line centralised HRU with enthalpic heat exchanger: airflow up to 114m³/h. Low profile (h=190mm), suitable for "in-line" installation, horizontally at ceiling or false-ceiling, or vertically at wall. EC brushless motors for energy saving. Complete with remote control panel (CTRL-V1) for 3-speed selection, Boost option, filter reset and alarm signal. Modbus interface. ISO Coarse 60% (G4) filters supplied; ISO ePM1 60% (F7) on request. Precabled. Energy consumption class A.

*Flaches Zentral-Lüftungsgerät mit Enthalpie-Wärmetauscher und Volumenstrom bis zu 114 m³/h. Geeignet für Decken- oder Wandmontage (max. Höhe 190 mm). Energiesparende EC-Motoren. Serienmäßig Fernsteuerung CTRL-V1 für 3 Geschwindigkeiten, Intensivlüftung, Anzeige Filterwechsel, Betriebszustand und Alarmmeldung. Modbus-Schnittstelle möglich. ISO Coarse 60% (G4) Filter mitgeliefert; ISO ePM1 60% (F7) auf Anfrage. Vorverkabelt. Effizienzklasse A.*



## QR180PH

Dual flow centralised HRU with high efficient counterflow heat exchanger: airflow up to 209m³/h. Low profile (h=269mm), suitable for ceiling and false-ceiling installation. EC brushless motors for energy saving. Manual bypass. Integral humidity sensor. Complete with remote control panel (CTRL-V2) for 3-speed selection, Boost option, filter reset and alarm signal. Modbus interface. ISO Coarse 60% (G4) filters supplied; ISO ePM1 60% (F7) on request. Precabled. Energy consumption class A.

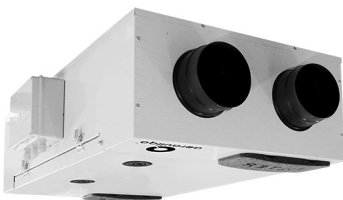
*Flaches Zentral-Lüftungsgerät mit hoch effizientem Kreuzgegenstrom-Wärmetauscher und Volumenstrom bis zu 209 m³/h. Geeignet für Deckenmontage (max. Höhe 269 mm). Energiesparende EC-Motoren. Manuelle Bypassfunktion. Integrierter Feuchtigkeitssensor. Serienmäßig Fernsteuerung CTRL-V2 für 3 Geschwindigkeiten, Intensivlüftung, Anzeige Filterwechsel, Betriebszustand und Alarmmeldung. Modbus-Schnittstelle möglich. ISO Coarse 60% (G4) Filter mitgeliefert; ISO ePM1 60% (F7) auf Anfrage. Vorverkabelt. Effizienzklasse A.*



## QR180A

Dual flow centralised HRU with high efficient counterflow heat exchanger: airflow up to 209m³/h. Low profile (h=269mm), suitable for ceiling and false-ceiling installation. EC brushless motors for energy saving. Automatic bypass. Complete with multi-functional remote control panel with LCD display for ease of commissioning and convenience. Modbus interface. ISO Coarse 60% (G4) filters supplied; ISO ePM1 60% (F7) on request. Precabled. Energy consumption class A.

*Flaches Zentral-Lüftungsgerät mit hoch effizientem Kreuzgegenstrom-Wärmetauscher und Volumenstrom bis zu 209 m³/h. Geeignet für Deckenmontage (max. Höhe 269 mm). Energiesparende EC-Motoren. Automatische Bypassfunktion. Inklusives LCD-Steuerungselement (CTRL-DSP) zur einfachen Bedienung und Einstellung der Gerätefunktionen. Modbus-Schnittstelle möglich. ISO Coarse 60% (G4) Filter mitgeliefert; ISO ePM1 60% (F7) auf Anfrage. Vorverkabelt. Effizienzklasse A.*



## QR180M

Dual flow centralised HRU with high efficient counterflow heat exchanger: airflow up to 209m³/h. Low profile (h=269mm), suitable for ceiling and false-ceiling installation. EC brushless motors for energy saving. Manual bypass. 3-speed selection and bypass activation via remote controller CTRL-S (on request). ISO Coarse 60% (G4) filters supplied; ISO ePM1 60% (F7) on request. Precabled. Energy consumption class A.

*Flaches Zentral-Lüftungsgerät mit hoch effizientem Kreuzgegenstrom-Wärmetauscher und Volumenstrom bis zu 209 m³/h. Geeignet für Deckenmontage (max. Höhe 269 mm). Energiesparende EC-Motoren. Manuelle Bypassfunktion. Steuerung über CTRL-S (auf Anfrage) für 3 Geschwindigkeiten und Bypass Aktivierung. ISO Coarse 60% (G4) Filter mitgeliefert; ISO ePM1 60% (F7) auf Anfrage. Vorverkabelt. Effizienzklasse A.*



## QR340A

Dual flow centralised HRU with high efficient counterflow heat exchanger: airflow up to 357m³/h. Suitable for ceiling and false-ceiling installation. EC brushless motors for energy saving. Integrated automatic bypass. Complete with multi-functional remote control panel with LCD display for ease of commissioning and convenience. Modbus interface. ISO Coarse 60% (G4) filters supplied; ISO ePM1 60% (F7) filter on request. Precabled. Energy consumption class A.

*Zentral-Lüftungsgerät mit hoch effizientem Kreuzgegenstrom-Wärmetauscher und Volumenstrom bis zu 357 m³/h. Geeignet für Deckenmontage. Energiesparende EC-Motoren. Automatische Bypassfunktion. Inklusives LCD-Steuerungselement (CTRL-DSP) zur einfachen Bedienung und Einstellung der Gerätefunktionen. Modbus-Schnittstelle möglich. ISO Coarse 60% (G4) Filter mitgeliefert; ISO ePM1 60% (F7) auf Anfrage. Vorverkabelt. Effizienzklasse A.*

# CENTRALISED HEAT RECOVERY UNITS

## ZENTRALE KWL MIT WÄRMERÜCKGEWINNUNG



### QR280A

Dual flow centralised HRU with high efficient counterflow heat exchanger: airflow up to 319m³/h. Compact profile suitable for vertical wall installation. EC brushless motors for energy saving. Integrated automatic bypass. Complete with multi-functional remote control panel with LCD display for ease of commissioning and convenience. Modbus interface. ISO ePM10 50% (M5) filters supplied; ISO ePM1 55% (F7) filter on request. Left or right hand configuration. Precabled. Energy consumption class A.

*Zentral-Lüftungsgerät mit hoch effizientem Kreuzgegenstrom-Wärmetauscher und Volumenstrom bis zu 319 m³/h. Kompakte Abmessungen für Wandmontage. Energiesparende EC-Motoren. Automatische Bypassfunktion. Inklusives LCD-Steuerungselement (CTRL-DSP) zur einfachen Bedienung und Einstellung der Gerätefunktionen. Modbus-Schnittstelle möglich. ISO ePM10 50% (M5) Filter mitgeliefert; ISO ePM1 55% (F7) auf Anfrage. Auswahl rechte/linke Lüfrichtung. Vorverkabelt. Effizienzklasse A.*



### QR280M

Dual flow centralised HRU with high efficient counterflow heat exchanger: airflow up to 319m³/h. Compact profile suitable for vertical wall installation. EC brushless motors for energy saving. Integral manual bypass. 3-speed selection and bypass activation via remote controller CTRL-S (on request). ISO ePM10 50% (M5) filters supplied; ISO ePM1 55% (F7) filter on request. Precabled. Energy consumption class A.

*Zentral-Lüftungsgerät mit hoch effizientem Kreuzgegenstrom-Wärmetauscher und Volumenstrom bis zu 319 m³/h. Kompakte Abmessungen für Wandmontage. Energiesparende EC-Motoren. Manuelle Bypassfunktion. Steuerung über CTRL-S (auf Anfrage) für 3 Geschwindigkeiten und Bypass Aktivierung. ISO ePM10 50% (M5) Filter mitgeliefert; ISO ePM1 55% (F7) auf Anfrage. Vorverkabelt. Effizienzklasse A.*



### QR280PH

Dual flow centralised HRU with high efficient counterflow heat exchanger: airflow up to 319m³/h. Compact profile suitable for vertical wall installation. EC brushless motors for energy saving. Integral humidity sensor. Complete with remote control panel (CTRL-V2) for 3-speed selection, Boost option, filter reset and alarm signal. Modbus interface. ISO ePM10 50% (M5) filters supplied; ISO ePM1 55% (F7) filter on request. Left or right hand configuration. Precabled. Energy consumption class A.

*Zentral-Lüftungsgerät mit hoch effizientem Kreuzgegenstrom-Wärmetauscher und Volumenstrom bis zu 319 m³/h. Kompakte Abmessungen für Wandmontage. Energiesparende EC-Motoren. Manuelle Bypassfunktion. Integrierter Feuchtigkeitssensor. Serienmäßig Fernsteuerung CTRL-V2 für 3 Geschwindigkeiten, Intensivlüftung, Anzeige Filterwechsel, Betriebszustand und Alarmmeldung. Modbus-Schnittstelle möglich. ISO ePM10 50% (M5) Filter mitgeliefert; ISO ePM1 55% (F7) auf Anfrage. Auswahl rechte/linke Lüfrichtung. Vorverkabelt. Effizienzklasse A.*



### QR400A

Dual flow centralised HRU with high efficient counterflow heat exchanger: airflow up to 403m³/h. Suitable for vertical wall installation. EC brushless motors for energy saving. Integrated automatic bypass. Complete with multi-functional remote control panel with LCD display for ease of commissioning and convenience. Modbus interface. ISO Coarse 60% (G4) filters and ISO ePM1 60% (F7) filter supplied. Left or right hand configuration. Precabled. Energy consumption class A+.

*Zentral-Lüftungsgerät mit hoch effizientem Kreuzgegenstrom-Wärmetauscher und Volumenstrom bis zu 403 m³/h. Wandmontage. Energiesparende EC-Motoren. Automatische Bypassfunktion. Inklusives LCD-Steuerungselement (CTRL-DSP) zur einfachen Bedienung und Einstellung der Gerätefunktionen. Modbus-Schnittstelle möglich. ISO Coarse 60% (G4) und ISO ePM1 60% (F7) Filter mitgeliefert. Auswahl rechte/linke Lüfrichtung. Vorverkabelt. Effizienzklasse A+.*



### QR550A

Dual flow centralised HRU with high efficient counterflow heat exchanger: airflow up to 550m³/h. Suitable for vertical wall installation. EC brushless motors for energy saving. Integrated automatic bypass. Complete with multi-functional remote control panel with LCD display for ease of commissioning and convenience. Modbus interface. ISO Coarse 60% (G4) filters and ISO ePM1 60% (F7) filter supplied. Left or right hand configuration. Precabled. Energy consumption class A.

*Zentral-Lüftungsgerät mit hoch effizientem Kreuzgegenstrom-Wärmetauscher und Volumenstrom bis zu 550 m³/h. Wandmontage. Energiesparende EC-Motoren. Automatische Bypassfunktion. Inklusives LCD-Steuerungselement (CTRL-DSP) zur einfachen Bedienung und Einstellung der Gerätefunktionen. Modbus-Schnittstelle möglich. ISO Coarse 60% (G4) und ISO ePM1 60% (F7) Filter mitgeliefert. Auswahl rechte/linke Lüfrichtung. Vorverkabelt. Effizienzklasse A.*

# CENTRALISED HEAT RECOVERY UNITS

## ZENTRALE KWL MIT WÄRMERÜCKGEWINNUNG



### QR230E

Dual flow centralised HRU with enthalpic heat exchanger; airflow up to 234m³/h. Low profile (h=269mm) suitable for ceiling and false-ceiling installation. EC brushless motors for energy saving. Integrated automatic bypass. Complete with multi-functional remote control panel with LCD display for ease of commissioning and convenience. Modbus interface. ISO Coarse 60% (G4) filters supplied. ISO ePM1 60% (F7) filter on request. Left or right hand configuration. Precabled. Energy consumption class A.

*Flaches Zentral-Lüftungsgerät mit Enthalpie-Wärmetauscher und Volumenstrom bis zu 234 m³/h. Geeignet für Deckenmontage (max. Höhe 269 mm). Energiesparende EC-Motoren. Automatische Bypassfunktion. Inklusives LCD-Steuerungselement (CTRL-DSP) zur einfachen Bedienung und Einstellung der Gerätefunktionen. Modbus-Schnittstelle möglich. ISO Coarse 60% (G4) Filter mitgeliefert; ISO ePM1 60% (F7) auf Anfrage. Vorverkabelt. Effizienzklasse A.*



### QR340E

Dual flow centralised HRU with enthalpic heat exchanger; airflow up to 357m³/h. Suitable for ceiling and false-ceiling installation. EC brushless motors for energy saving. Integrated automatic bypass. Complete with multi-functional remote control panel with LCD display for ease of commissioning and convenience. Modbus interface. ISO Coarse 60% (G4) filters supplied; ISO ePM1 60% (F7) filter on request. Precabled. Energy consumption class A.

*Zentral-Lüftungsgerät mit Enthalpie-Wärmetauscher und Volumenstrom bis zu 357 m³/h. Geeignet für Deckenmontage. Energiesparende EC-Motoren. Automatische Bypassfunktion. Inklusives LCD-Steuerungselement (CTRL-DSP) zur einfachen Bedienung und Einstellung der Gerätefunktionen. Modbus-Schnittstelle möglich. ISO Coarse 60% (G4) Filter mitgeliefert; ISO ePM1 60% (F7) auf Anfrage. Vorverkabelt. Effizienzklasse A.*



### QR280E

Dual flow centralised HRU with enthalpic heat exchanger and airflow up to 319m³/h. Compact profile suitable for vertical wall installation. EC brushless motors for energy saving. Integrated automatic bypass. Complete with multi-functional remote control panel with LCD display for ease of commissioning and convenience. Modbus interface. ISO ePM10 50% (M5) filters supplied; ISO ePM1 55% (F7) filter on request. Left or right hand configuration. Precabled. Energy consumption class A.

*Zentral-Lüftungsgerät mit Enthalpie-Wärmetauscher und Volumenstrom bis zu 319 m³/h. Kompakte Abmessungen für Wandmontage. Energiesparende EC-Motoren. Automatische Bypassfunktion. Inklusives LCD-Steuerungselement (CTRL-DSP) zur einfachen Bedienung und Einstellung der Gerätefunktionen. Modbus-Schnittstelle möglich. ISO ePM10 50% (M5) Filter mitgeliefert; ISO ePM1 55% (F7) auf Anfrage. Auswahl rechte/linke Lüfrichtung. Vorverkabelt. Effizienzklasse A.*



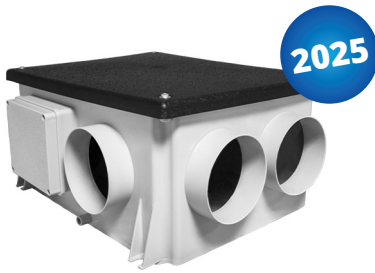
### QR590E

Dual flow centralised HRU with enthalpic heat exchanger and airflow up to 595m³/h. Suitable for vertical wall installation. EC brushless motors for energy saving. Integrated automatic bypass. Complete with multi-functional remote control panel with LCD display for ease of commissioning and convenience. Modbus interface. ISO Coarse 60% (G4) filters and ISO ePM1 60% (F7) filter supplied. Left or right hand configuration. Precabled. Energy consumption class A.

*Zentral-Lüftungsgerät mit Enthalpie-Wärmetauscher und Volumenstrom bis zu 595 m³/h. Wandmontage. Energiesparende EC-Motoren. Automatische Bypassfunktion. Inklusives LCD-Steuerungselement (CTRL-DSP) zur einfachen Bedienung und Einstellung der Gerätefunktionen. Modbus-Schnittstelle möglich. ISO Coarse 60% (G4) und ISO ePM1 60% (F7) Filter mitgeliefert. Auswahl rechte/linke Lüfrichtung. Vorverkabelt. Effizienzklasse A.*



## CENTRALISED SINGLE FLOW VENTILATION UNITS ZENTRALE ABLÜFTUNG



### QPMEV

Single flow mechanical extract ventilation unit with airflow up to 380m³/h. Low profile for ceiling, wall or floor installation, in any position. Lightweight polypropylene construction. EC brushless motor for energy saving. Internal acoustic lining. Multiple Ø125mm extract spigots. Precabled. Integral humidity control (basic or smart). Adjustable multi-speed operation through external controllers/switches or HYP version completed with remote control panel (CTRL-V3) for 3-speed selection, Boost option, alarm signal and Modbus interface.

*Zentrales Entlüftungsgerät mit Volumenstrom bis zu 380 m³/h. Kompakte Abmessungen für Decken-, Boden- oder Wandmontage. Leichte Polypropylen-Konstruktion. Energiesparender EC-Motor. Interne Schalldämmung. Ausgestattet mit mehreren Ø125 mm Ausblasstutzen. Vorverkabelt. Integrierte Feuchtigkeitskontrolle (einfach oder intelligent). Einstellbare Mehrgeschwindigkeitsbetätigung über externe Steuerungen/Schalter oder HYP-Version mit Fernbedienungspanel (CTRL-V3) für die Auswahl von 3 Geschwindigkeiten, Boost-Option, Alarmmeldung und Modbus-Schnittstelle.*



### QCMEV

Single flow mechanical extract ventilation unit with airflow up to 380m³/h. Low profile for ceiling, wall or floor installation, in any position. EC brushless motor for energy saving. Internal acoustic lining. Multiple extract spigots available in Ø80mm and Ø125mm. Precabled. Version with integral humidity control on request.

Adjustable multi-speed operation through external controllers or HYP version completed with remote control panel (CTRL-V3) for 3-speed selection, Boost option, alarm signal and Modbus interface.

*Zentrales Entlüftungsgerät mit Volumenstrom bis zu 380 m³/h. Kompakte Abmessungen für Decken-, Boden- oder Wandmontage. Energiesparender EC-Motor. Interne Schalldämmung. Ausgestattet mit mehreren Ausblasstutzen (Ø80 mm oder Ø125 mm). Vorverkabelt. Ausführung mit integriertem Feuchtesensor auf Anfrage. Einstellbare Mehrgeschwindigkeitsbetätigung über externe Steuerungen oder HYP-Version mit Fernbedienungspanel (CTRL-V3) für die Auswahl von 3 Geschwindigkeiten, Boost-Option, Alarmmeldung und Modbus-Schnittstelle.*

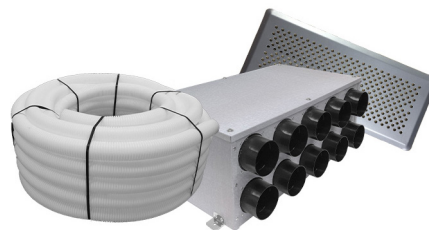


### P1

Positive Input Ventilation unit, with airflow up to 216m³/h. Compact for ceiling or floor installation, in any position. EC brushless motor for energy saving. Double filtration system, acoustic foam lining and discreet ceiling diffuser. Available in standard version (2 speeds) or with integral heating element (multifunction and Modbus interface). Remote controllers available on request.

*Zentrales Belüftungsgerät mit Volumenstrom bis zu 216 m³/h. Kompakte Abmessungen für Decken- oder Bodenmontage. Energiesparender EC-Motor. Ausgestattet mit doppeltem Filtersystem, interner Schalldämmung und Design Deckendiffuser. Verfügbare Ausführungen: Standard mit 2 Geschwindigkeiten oder mit integriertem Heizelement. Modbus-Schnittstelle möglich. Fernsteuerungselement auf Anfrage. Vorverkabelt.*

## AIR DISTRIBUTION SYSTEM LUFTVERTEILUNGSSYSTEM



Wide range of components for the air distribution system including different types of rigid and semi-rigid ducting (isolated, non-isolated, acoustic, anti-bacteria and anti-static), distribution plenum, internal architectural grilles and external acoustic terminals.

*Breites Sortiment an Komponenten für das Luftverteilungssystem einschließlich verschiedener Typen von starren und halbstarren Kanälen (isoliert, nicht isoliert, akustisch, antibakteriell und antistatisch), Verteilerkästen, interne Design-Wandgitter und externe Fassadenblenden.*

## DOMESTIC EXTRACT INTERMITTENT FANS KLEINRAUMVENTILATOREN



**QD**

Design axial fan range suitable for wall/panel, ceiling or window installation. Sizes: Ø90mm, Ø100mm, Ø120mm and Ø150mm. Available in standard version, with timer or with humidity control.

*Kleinraumventilatoren mit Design-Abdeckung, geeignet für Wand-, Decken- oder Fenstermontage. Größen: Ø90 mm, Ø100 mm, Ø120 mm und Ø150 mm. Erhältliche Ausführungen: Standard, mit Nachlaufrelais oder mit Feuchtesensor.*



**QS**

Traditional styled axial fan range suitable for wall/panel, ceiling or window installation. Sizes: Ø90mm, Ø100mm, Ø120mm and Ø150mm. Available in standard version, with timer or with humidity control.

*Kleinraumventilatoren geeignet für Wand-, Decken- oder Fenstermontage. Größen: Ø90 mm, Ø100 mm, Ø120 mm und Ø150 mm. Erhältliche Ausführungen: Standard, mit Nachlaufrelais oder mit Feuchtesensor.*



**QA**

Axial fan range with integral automatic shutters suitable for wall/panel, ceiling or window installation. Sizes: Ø90mm, Ø100mm, Ø120mm and Ø150mm. Available in standard version, with timer or with humidity control.

*Kleinraumventilatoren mit elektrischen Innenverschlußklappen, geeignet für Wand-, Decken- oder Fenstermontage. Größen: Ø90 mm, Ø100 mm, Ø120 mm und Ø150 mm. Erhältliche Ausführungen: Standard, mit Nachlaufrelais oder mit Feuchtesensor.*



**QB**

Small domestic axial fan suitable for wall/panel or ceiling installation. Sizes: Ø100mm and Ø150mm. Available in standard version or with timer.

*Kompakter Kleinraumventilatoren, geeignet für Wand- oder Deckenmontage. Größen: Ø100 mm und Ø150 mm. Erhältliche Ausführungen: Standard oder mit Nachlaufrelais.*



**QIN**

Axial fan range for in-line installation. Sizes: Ø100mm, Ø120mm and Ø150mm. Available in standard version or with timer.

*Rohreinschublüfter, lieferbar in Größen Ø100 mm, Ø120 mm und Ø150 mm. Erhältliche Ausführungen: Standard oder mit Nachlaufrelais.*



**QUASAR**

Silent and high performant mixed flow Ø100mm unit. Suitable for wall/panel, ceiling or window installation. Available in standard version, with timer and 2 speeds.

*Kleinraumventilator Ø100 mm, leise und effizient. Geeignet für Wand-, Decken- oder Fenstermontage. Erhältliche Ausführungen: Standard, mit Nachlaufrelais oder mit 2 Geschwindigkeiten.*



**QX**

Centrifugal fan with design fascia, for wall/panel or ceiling installation, surface or recessed (plasterboard). Sizes: Ø80mm and Ø100mm. 2 speeds. Available in standard version, with timer or with humidity control and silent running configuration for top acoustic comfort.

*Einzelentlüfter für Aufputz-Montage an Wand oder Decken, mit Design-Abdeckung. Kraftvoll und leise. Mit 2 Geschwindigkeitsstufen. Geeignet auch für Montage auf Gipsplatte. Größen: Ø80 mm und Ø100 mm. Erhältliche Ausführungen: Standard, mit Nachlaufrelais oder mit Feuchtesensor.*



**QXD**

High performance top-silent centrifugal fan for built-in mounting. Suitable for simultaneous extraction of odours and vapors from the ambient and additionally from the toilet bowl or adjacent rooms. 2 speeds. Provided with internal filter, discharge air-tight shutter compliant with DIN 18017-3, and integral sound-proof foam. Available in standard version, with timer or with humidity control and silent running configuration for top acoustic comfort.

*Einzelentlüfter für Unterputz-Montage, mit Design-Abdeckung. Kraftvoll und leise. Entwickelt zum gleichzeitigen Ansaugen von Gerüchen und Dämpfen aus Badezimmer/ Toilette, Nebenräumen oder WC-Sitzanbindung über Spülrohr. Mit 2 Geschwindigkeitsstufen. Ausgestattet mit Filter, integrierter luftdichter Rückschlagklappe nach DIN 18017-3 und Schalldämmelementen. Erhältliche Ausführungen: Standard, mit Nachlaufrelais oder mit Feuchtesensor.*

# HIGH VOLUME LOW SPEED CEILING FANS DECKENVENTILATOREN MIT GROSSEN VOLUMEN



## EHS

HVLS ceiling fans, for energy saving through destratification in winter and for summer comfort. Available in 7 sizes: from 3600mm to 7300mm. Airflow rates up to 590000m³/h. 3ph EC brushless motor for energy saving, reversible, provided with integral electronic system and EMC filters. Modbus interface. 5 blades made from aluminium EN AW 6063 T6, anodised against corrosion, which generate a wide air distribution cone under the fan.

*HVLS-Deckenventilatoren, für Energieeinsparung durch Destratifikation im Winter und für Komfort im Sommer. 7 Größen von 3.600 mm bis zu 7.300 mm. Volumenstrom bis zu 590.000 m³/h. Dreiphasig-EC-Motor, umkehrbar, stromsparend, mit integrierter Elektronik und EMV-Filtern. 5 Flügel in Aluminium EN AW 6063 T6 mit Korrosionsschutz, die eine weite Luftverteilungskegel unter dem Ventilator erzeugen.*



## WHS

HVLS ceiling fans, for energy saving through destratification in winter and for summer comfort. Available in 3 sizes: from 4000mm to 6000mm. Airflow rate up to 430000m³/h. 3ph EC brushless motor for energy saving, reversible, provided with integral electronic system and EMC filters. Modbus interface. 5 blades made from aluminium EN AW 6063 T6, which generate a narrow air distribution cone under the fan.

*HVLS-Deckenventilatoren, für Energieeinsparung durch Destratifikation im Winter und für Komfort im Sommer. 3 Größen von 4.000 mm bis zu 6.000 mm. Volumenstrom bis zu 430.000 m³/h. Dreiphasig-EC-Motor, umkehrbar, stromsparend, mit integrierter Elektronik und EMV-Filtern. 5 Flügel in Aluminium EN AW 6063 T6, die eine schmale Luftverteilungskegel unter dem Ventilator erzeugen.*



## LHS

HVLS ceiling fans, for energy saving through destratification in winter and for summer comfort. Available in 3 sizes: 2400mm, 3000mm and 3600mm. Airflow rate up to 114000m³/h. 3ph EC brushless motor for energy saving, reversible, provided with integral electronic system and EMC filters. Modbus interface. 3 blades made from aluminium EN AW 6063 T6, anodised against corrosion.

*HVLS-Deckenventilatoren, für Energieeinsparung durch Destratifikation im Winter und für Komfort im Sommer. 3 Größen von 2.400 mm, 3.000 mm und 3.600 mm. Volumenstrom bis zu 114.000 m³/h. Dreiphasig-EC-Motor, umkehrbar, stromsparend, mit integrierter Elektronik und EMV-Filtern. 3 Flügel in Aluminium EN AW 6063 T6 mit Korrosionsschutz.*



## CTRL-HS

3,5" full touch-screen colour graphic display control panel. Multi-functional, for fan speed setting, display of actual speed status, error warnings and Modbus interface. IP30, 12-30Vdc or 24Vac 50/60Hz. Can control via Modbus up to 4 units.

*Touchscreen-Steuerungselement zu Drehzahlregelung und Anzeige des Betriebszustands: Modbus-Schnittstelle möglich. IP30, 12-30Vdc oder 24Vac 50/60Hz. Kann bis zu 4 Geräten steuern.*



## Controllers / Steuerungen

Remote control panels available on request:

- Potentiometers (CTRL-A or CTRL-A2)
- Controller of the ventilation unit according to temperature and wind speed (CTRL-XWS)
- Controller of the ventilation unit according to temperature and THI level (CTRL-XTHI)

Steuerelemente erhältlich auf Anfrage:

- Potentiometer (CTRL-A, CTRL-A2)
- Steuerung der Ventilatoren in Abhängigkeit von Temperatur und Windgeschwindigkeit (CTRL-XWS)
- Steuerung der Ventilatoren in Abhängigkeit von Temperatur und THI-Wert (CTRL-XTHI)



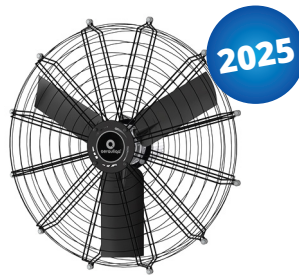
# HIGH VOLUME AXIAL FANS GROSSRAUMVENTILATOREN



**AD**

High volume axial fans for suspended or wall installation, suitable to create a uniform indoor climate and to recirculate air in commercial and industrial buildings, dairy barns and greenhouses, with airflow rates up to 49000m³/h. Dynamically balanced impeller with blades made from high quality glass reinforced polypropylene. Available in different versions: 3ph or 1ph EC brushless motor, Modbus interface, Integrated electronic system and EMC filters or 3ph AC induction motor.

*Hochvolumen-Axialventilatoren für die Decken- oder Wandmontage, geeignet zur Schaffung eines gleichmäßigen Innenklimas und zur Luftzirkulation in gewerblichen und industriellen Gebäuden, Milchviehställen und Gewächshäusern, mit Luftströmen bis zu 49.000 m³/h. Dynamisch ausgewuchtete Laufräder mit Schaufeln aus hochqualitativem glasfaserverstärktem Polypropylen. Erhältlich in verschiedenen Ausführungen: 3-phasiger oder 1-phasiger EC-Brushless-Motor, Modbus-Schnittstelle, integriertes elektronisches System und EMV-Filter oder 3-phasiger AC-Induktionsmotor.*



**AG1300B**

High volume basket fan for suspended ceiling/beam installation, suitable to create a uniform indoor climate and to recirculate air in commercial and industrial buildings, dairy barns and greenhouses, with airflow rates up to 49000m³/h. Dynamically balanced impeller with blades made from high quality glass reinforced polypropylene. 1ph EC brushless motor, integrated electronic system and EMC filters, speed controllable. Safety nets made of painted steel.

*Hochvolumen-Korbventilatoren für die Decken- oder Balkenmontage, geeignet zur Schaffung eines gleichmäßigen Innenklimas und zur Luftzirkulation in gewerblichen und industriellen Gebäuden, Milchviehställen und Gewächshäusern, mit Luftströmen bis zu 49.000 m³/h. Dynamisch ausgewuchtetes Laufrad mit Schaufeln aus hochqualitativem glasfaserverstärktem Polypropylen. 1-phasiger EC-Brushless-Motor, integriertes elektronisches System und EMV-Filter; geschwindigkeitsregulierbar. Sicherheitsnetze aus lackiertem Stahl.*



**DHS**

High volume axial ceiling fans suitable to create a uniform indoor climate in commercial and industrial buildings, dairy barns and greenhouses with airflow up to 24750m³/h. Available in two versions: DHS900B provided with 1ph EC brushless motor, integrated electronic system and EMC filters and DHS900C with 3ph AC motor. Impellers to be dynamically balanced provided with blades made from high quality glass reinforced tecnopolymer. Multi-directional diffuser.

*Hochvolumen-Axial-Deckenventilatoren, geeignet zur Schaffung eines gleichmäßigen Innenklimas in gewerblichen und industriellen Gebäuden, Milchviehställen und Gewächshäusern mit einem Luftstrom von bis zu 24.750 m³/h. Erhältlich in zwei Versionen: DHS900B mit 1-phasigem EC-Brushless-Motor, integriertem elektronischen System und EMV-Filtern und DHS900C mit 3-phasigem AC-Motor. Dynamisch ausgewuchtetes Laufrad mit Schaufeln aus hochqualitativem glasfaserverstärktem Technopolymer. Multidirektionaler Luftdiffusor.*



## Accessories / Zubehör

AD range accessories on request:

- Bird protection grid, impeller or motor side
- Safety grid, impeller or motor side
- Motorised shutter with actuator for wall mouting.

*Zubehöre für AD Reihe auf Anfrage:*

- Vogelschutzgitter, Laufrad- oder Motorseite
- Berührschutzgitter, Laufrad- oder Motorseite
- Verschlussklappe mit Antrieb für Wandverkleidung.

## Controllers / Steuerungen

Remote control panels available on request:

- Potentiometers (CTRL-A or CTRL-A2)
- Contoller of the ventilation unit according to temperature and wind speed (CTRL-XWS)
- Contoller of the ventilation unit according to temperature and THI level (CTRL-XTHI)

*Steuerelemente erhältlich auf Anfrage:*

- Potentiometer (CTRL-A, CTRL-A2)
- Steuerung der Ventilatoren in Abhängigkeit von Temperatur und Windgeschwindigkeit (CTRL-XWS)
- Steuerung der Ventilatoren in Abhängigkeit von Temperatur und THI-Wert (CTRL-XTHI)

## CTRL-HS

3,5" full touch-screen colour graphic display control panel. Multi-functional, for fan speed setting, display of actual speed status, error warnings and Modbus interface. IP30, 12-30Vdc or 24Vac 50/60Hz. Can control via Modbus up to 4 units.

*Touchscreen-Steuerungselement zu Drehzahlregelung und Anzeige des Betriebszustands: Modbus-Schnittstelle möglich. IP30, 12-30Vdc oder 24Vac 50/60Hz. Kann bis zu 4 Geräten steuern.*

## DUCTED FANS ROHRVENTILATOREN



### QUID

Long case duct axial fans, available in 9 models from 400mm to 1000mm diameter, with airflow upto 58000m³/h. Painted sheet steel casing with flanges. 3ph AC IP55 motors. Impellers to be dynamically balanced with blades made from high quality glass reinforced tecnopolymer.

*Axialventilatoren mit langem Gehäuse, erhältlich in 9 Modellen von 400 mm bis 1.000 mm Durchmesser, mit Volumenstrom von bis zu 58.000 m³/h. Gehäuse aus lackiertem Stahlblech mit Flanschen. 3ph AC IP55 Motoren. Die Laufräder sind dynamisch ausgewuchtet und haben Schaufeln aus hochwertigem glasfaserverstärktem Technopolymer.*



### LC & SC

Long or short case duct axial fans, available from 250mm to 2000mm diameter. Casing made from hot dipped galvanised sheet steel. 1ph or 3ph AC motors. Impellers to be dynamically balanced with blades made from die-cast aluminum. Electrical connections to the motor contained in an IP55 terminal box fixed outside the fan casing.

*Axialventilatoren mit langem oder kurzem Gehäuse, erhältlich von 250 mm bis 2.000 mm Durchmesser. Das Gehäuse besteht aus feuerverzinktem Stahlblech. 1ph oder 3ph Wechselstrommotoren. Die Laufräder sind dynamisch ausgewuchtet, die Schaufeln bestehen aus Aluminiumdruckguss. Die elektrischen Anschlüsse des Motors befinden sich in einem Klemmenkasten IP55, der außerhalb des Ventilatorgehäuses angebracht ist.*

## WALL AXIAL FANS WAND-AXIALLÜFTER



### QAP

Compact axial wall fans, available in 8 models with impeller diameter from 250mm to 630mm, with air flow rates up to 17200m³/h. TEAO 1ph or 3ph compact induction motors; motor side protection guard and free supply cable with IP55 terminal box. Bigger sizes on request.

*Kompakte Axial-Wandventilatoren, erhältlich in 8 Größen von 250 mm bis 630 mm, mit Volumenstrom von bis zu 17.200 m³/h. Einphasige oder dreiphasige TEAO Kompakt-Asynchronmotoren; mit Schutzgitter auf Motorseite und Kabel mit IP55 Klemmenkasten. Größere Modelle auf Anfrage.*

## BOX FANS BOXVENTILATOREN



### QUBIK

Acoustic centrifugal box fans, available in 4 models with airflow upto 4430m³/h. Static pressure up to 720Pa. Frame made from extruded aluminum profiles, removable and interchangeable panels manufactured from galvanised sheet steel provided with acoustic lining. 1ph, 3-speed motors, IP20 or IP55. Double inlet double width centrifugal fan, direct drive. Available in single and double skin version.

*Schallgedämmte Boxventilatoren, erhältlich in 4 Modellen mit Volumenstrom von bis zu 4.430 m³/h. Statischer Druck bis zu 720Pa. Rahmen aus extrudierten Aluminiumprofilen, abnehmbare und austauschbare Paneele aus verzinktem Stahlblech mit schallabsorbierendem Schaum. 1ph Motoren, 3 Geschwindigkeiten, IP20 oder IP55. Radialventilator mit Direktantrieb-Doppelsaug-Motoren. Erhältlich in ein- und doppelwandiger Ausführung.*



### S-QUBE

Acoustic double skin centrifugal box fans, available in 5 models with airflow upto 9600m³/h. Static pressure up to 550Pa. Frame made from extruded aluminum profiles, removable and interchangeable panels manufactured from galvanised sheet steel provided with acoustic lining. Available in two versions: 1ph or 3ph speed controllable AC motors or 1ph EC brushless motor. Backward curved centrifugal impellers, statically and dynamically balanced made from tecnopolymer.

*Schallgedämmte doppelwandige Boxventilatoren, erhältlich in 5 Modellen mit Volumenstrom von bis zu 9.600 m³/h. Statischer Druck bis zu 550Pa. Rahmen aus extrudierten Aluminiumprofilen, abnehmbare und austauschbare Paneele aus verzinktem Stahlblech mit schallabsorbierendem Schaum. Erhältlich in zwei Ausführungen: Drehzahlgeregelte AC-Motoren (1ph oder 3ph) oder EC-Brushless-Motor (1ph). Rückwärts gekrümmte, statisch und dynamisch ausgewuchtete Zentrifugalräder aus Technopolymer.*



### QBM

Compact acoustic in-line centrifugal box fans suitable for horizontal or vertical mounting in residential, commercial and industrial buildings. Available in 4 models from 125mm to 250mm. Airflow rate up to 805m³/h and static pressure up to 720Pa. Outer casing made from galvanised steel and provided with self-extinguishing tecnopolymer acoustic linings. 1ph EC brushless motor. IP55 terminal box supplied.

*Kompakte, schallgedämmte Radialventilatoren in Kanalausführung, geeignet für vertikale oder horizontale Installation zur Luftabsaugung oder -zufuhr mit Durchflussraten bis zu 805 m³/h; Außenrahmen aus verzinktem Stahl; abnehmbare obere Abdeckung; selbstlöschende interne Schallschutzmatte; Düsen aus Polypropylen oder verzinktem Stahl; Radialventilator mit rückwärts gekrümmten Schaufeln; bürstenloser EC-Außenläufermotor mit Kugellagern und Überhitzungsschutz; IP55-Außenanschlusskasten im Lieferumfang enthalten.*

## HEAT RECOVERY UNITS LÜFTUNG MIT WÄRMERÜCKGEWINNUNG



### QRD2

Decentralised heat recovery unit suitable for ceiling installation. Airflow rate up to 340m³/h. External casing in pre-painted galvanised steel RAL 9010. EPP internal structure. EC motors brushless. High-efficiency heat exchanger. Integrated indoor air inlet and exhaust grille. Automatic bypass. Multifunctional control panel with LCD display. Modbus interface. ISO Coarse 60% (G4) filters supplied. ISO filter ePM1 60% (F7) on request. Precabled.

*Dezentrales Kompakt-Lüftungsgerät mit Wärmerückgewinnung und Luftvolumen von bis zu 340 m³/h. Geeignet für Deckenmontage. Gehäuse aus vorlackiertem, verzinktem Stahl RAL 9010. Innerer Struktur aus EPP. EC-Brushless-Motoren. Hoch effizientem Kreuzgegenstrom-Wärmetauscher. Ausgestattet mit strömungsoptimierten Zu- und Abluftgitter. Automatischer Bypass. Multifunktional-Steuerung mit LCD-Display. Modbus-Schnittstelle. ISO Coarse 60% Filter (G4) mitgeliefert. ISO-ePM1 60% (F7) auf Anfrage. Vorverkabelt.*



### QRCE

Centralised heat recovery unit for ceiling or wall installation. 6 models with airflow rates up to 4300m³/h. Self-supporting structure with sheet metal panels prepainted RAL 9002. EC brushless motors. High-efficiency heat exchanger (>75%) cross-flow, in aluminium. Integral automatic bypass. Multifunction electronic control on board and remote control panel with LCD display. Modbus interface. ISO ePM10 50% (M5) and ISO ePM1 50% filters (F7) supplied.

*Zentral-Lüftungsgerät mit Wärmerückgewinnung für Decken- oder Wandmontage. 6 Größen mit Luftvolumen bis zu 4.300 m³/h. Selbsttragende Struktur mit Blechtafeln vorlackiert RAL 9002. EC-Brushless-Motoren. Hoch effizientem Kreuzgegenstrom-Wärmetauscher (>75%) aus Aluminium. Automatischer Bypass. Elektronische Multifunktionssteuerung an der Maschine und Fernbedienungspanel mit LCD-Display. Modbus-Schnittstelle. ISO ePM10 50% Filter (M5) und ISO ePM1 50%v(F7) mitgeliefert.*

## ROOF FANS DACHVENTILATOREN



### QTC

Compact centrifugal fans for roof installation, available in 7 models. Airflow rates up to 19400m³/h. Static pressure up to 780Pa. 1ph or 3ph AC motors, speed controllable. IP55 terminal box supplied as standard. Protection guard made of steel. Rainproof cowl made from weather resistant ABS.

*Kompakte Radialventilatoren für Dachmontage, erhältlich in 7 Modellen. Luftvolumen bis zu 19.400 m³/h. Statischer Druck bis zu 780Pa. 1ph oder 3ph AC-Motoren, drehzahlregelbar. Klemmenkasten IP55 serienmäßig. Schutzgitter aus Stahl. Regenschutzhaube aus wetterfestem ABS.*

## CARPARK VENTILATION PARKHAUSBELÜFTUNG



### JDEC

Induction centrifugal jetfans with unidirectional airflow, to extract CO and cold smoke in car parks. Compact profile (h=138mm). Thrust N12. 1ph EC brushless motors. Complete with fixing brackets and IP54 terminal box.

*Induktions-Radiallüfter mit unidirektionalem Luftstrom, zur Absaugung von CO und kaltem Rauch in Parkhäusern. Kompaktes Profil (h=138 mm). Schubkraft N12. 1-Phasen EC-Brushless-Motor. Komplett mit Befestigungsbügeln und Klemmenkasten IP54.*

## ANTIACID FANS SÄUREFESTE VENTILATOREN



### QPX

Centrifugal fans with backward curved impeller, suitable to transport corrosive fumes and vapors with high humidity level. Volute casing made from PE; impeller made from PP. Available in 6 sizes. Airflow rates up to 12800m³/h; total pressure up to 1570Pa. Asynchronous 1ph or 3ph motors.

*Radialventilatoren mit rückwärts gekrümmtem Laufrad, geeignet für den Transport von korrosiven Dämpfen und Gasen mit hohem Feuchtigkeitsgehalt. Erhältlich in 6 Größen: von 160 mm bis 355 mm. Luftvolumen bis zu 12.800 m³/h. Spiralgehäuse aus PE, Laufrad aus PP. Schrauben aus Edelstahl. Asynchronmotoren, IE3, einphasig oder dreiphasig.*



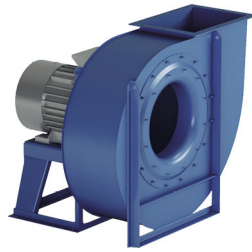
# CENTRIFUGAL FANS RADIALVENTILATOREN



**QPRA**

Centrifugal fans with high flow rates and low pressures, with backward curved impeller suitable to extract clean and slightly dusty air. Wide range of fans up to 2000mm diameter. Asynchronous 3ph-motor. Volute casing, spigots and impeller made from coated steel.

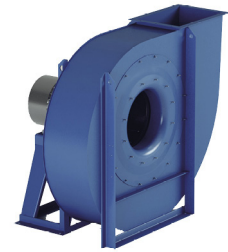
*Radialventilatoren mit hohem Volumenstrom und Niederdruck, mit rückwärts gekrümmtem Laufrad, geeignet für die Absaugung von sauberer und leicht staubiger Luft. Große Auswahl an Ventilatoren mit einem Durchmesser von bis zu 2.000 mm. Spiralgehäuse, Stutzen und Laufrad aus beschichtetem Stahl. Dreiphasiger IE3 Asynchronmotor in Ausführung 4. Mehrere Ausführungen auf Anfrage.*



**QPRB**

Centrifugal fans with high flow rates and medium-low pressures, with backward curved impeller suitable to extract clean and dusty air. Wide range of fans up to 2000mm diameter. Asynchronous 3ph-motor. Volute casing, spigots and impeller made from coated steel.

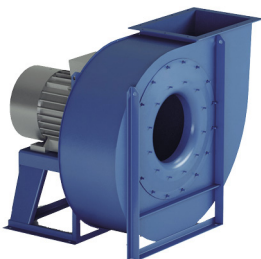
*Radialventilatoren mit hohem Volumenstrom und Mitteldruck, mit rückwärts gekrümmtem Laufrad, geeignet für die Absaugung von sauberer und staubiger Luft. Große Auswahl an Ventilatoren mit einem Durchmesser von bis zu 2.000 mm. Spiralgehäuse, Stutzen und Laufrad aus beschichtetem Stahl. Dreiphasiger IE3 Asynchronmotor in Ausführung 4. Mehrere Ausführungen auf Anfrage.*



**QPRC**

Centrifugal fans with medium flow rates and medium pressures, with backward curved impeller suitable to extract clean, slightly dusty air or pneumatic transport of solid materials mixed with air. Wide range of fans up to 2000mm diameter. Asynchronous 3ph-motor. Volute casing, spigots and impeller made from coated steel.

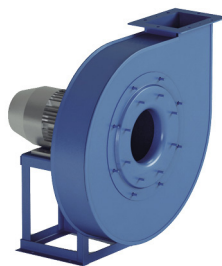
*Radialventilatoren mit mittlerem Volumenstrom und Mitteldruck, mit rückwärts gekrümmtem Laufrad, geeignet für die Absaugung von sauberer, leicht staubiger Luft und für pneumatischen Transport von mit Luft vermischten Feststoffen. Große Auswahl an Ventilatoren mit einem Durchmesser von bis zu 2.000 mm. Spiralgehäuse, Stutzen und Laufrad aus beschichtetem Stahl. Dreiphasiger IE3 Asynchronmotor in Ausführung 4. Mehrere Ausführungen auf Anfrage.*



**QPRD**

Centrifugal fans with medium-high flow rates and medium-high pressures, with backward curved impeller suitable to extract or transport very dusty non-abrasive air. Wide range of fans up to 2000mm diameter. Asynchronous 3ph-motor. Volute casing, spigots and impeller made from coated steel.

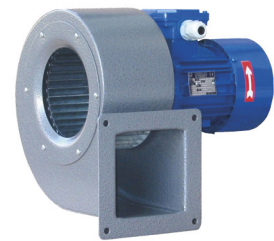
*Radialventilatoren mit mittelhohem Volumenstrom und mittel-hohem Druck, mit rückwärts gekrümmtem Laufrad, geeignet für die Absaugung oder den Transport sehr staubiger Luft. Große Auswahl an Ventilatoren bis zu einem Durchmesser von 2.000 mm. Spiralgehäuse, Stutzen und Laufrad aus beschichtetem Stahl. Dreiphasiger IE3 Asynchronmotor in Ausführung 4. Mehrere Ausführungen auf Anfrage.*



**QPRE**

Centrifugal fans with medium-low flow rates and high pressures, with backward curved impeller suitable to extract clean or slightly dusty air or pneumatic transport of solid materials mixed with air. Wide range of fans up to 2000mm diameter. Asynchronous 3ph-motor. Volute casing, spigots and impeller made from coated steel.

*Radialventilatoren mit geringem bis mittlerem Volumenstrom und hohem Druck, mit rückwärts gekrümmtem Laufrad, geeignet zur Absaugung von sauberer oder leicht staubiger Luft oder zum pneumatischen Transport von mit Luft vermischten Feststoffen. Große Auswahl an Ventilatoren bis zu einem Durchmesser von 2.000 mm. Spiralgehäuse, Stutzen und Laufrad aus beschichtetem Stahl. Dreiphasiger IE3 Asynchronmotor in Ausführung 4. Mehrere Ausführungen auf Anfrage.*



**QUICK**

Centrifugal medium pressure fans with forward curved impeller suitable to extract clean and slightly dusty air. Available in 5 sizes. Airflow rates up to 2500m³/h; total pressure up to 1200Pa. Asynchronous 1ph or 3ph self-ventilated motor, B35. Volute casing, spigots and impeller made from steel.

*Radialventilatoren mit vorwärts gekrümmtem Laufrad, geeignet zum Absaugen von sauberer und leicht staubiger Luft. Erhältlich in 5 Größen: von 119 mm bis 189 mm. Luftvolumen bis zu 2.500 m³/h. Spiralgehäuse, Stutzen und Laufrad aus Stahl. Einphasiger oder dreiphasiger Asynchronmotor, Ausführungen 5.*

STAY CONNECTED WITH AERAULIQA  
*BLEIBEN SIE MIT AERAULIQA IN VERBINDUNG*



Technical Info & News

*Technische Informationen und Neuigkeiten:*

[www.aerauliqa.com](http://www.aerauliqa.com)

✉ [info@aerauliqa.it](mailto:info@aerauliqa.it)

☎ +39 030 674681

FOLLOW US ON OUR SOCIAL MEDIA  
*FOLGEN SIE UNS AUF SOCIAL MEDIA*



Aerauliqa srl  
Via Mario Calderara 39/41,  
25018 Montichiari (BS), Italy  
Tel. +39 030 674681  
[info@aerauliqa.it](mailto:info@aerauliqa.it)

